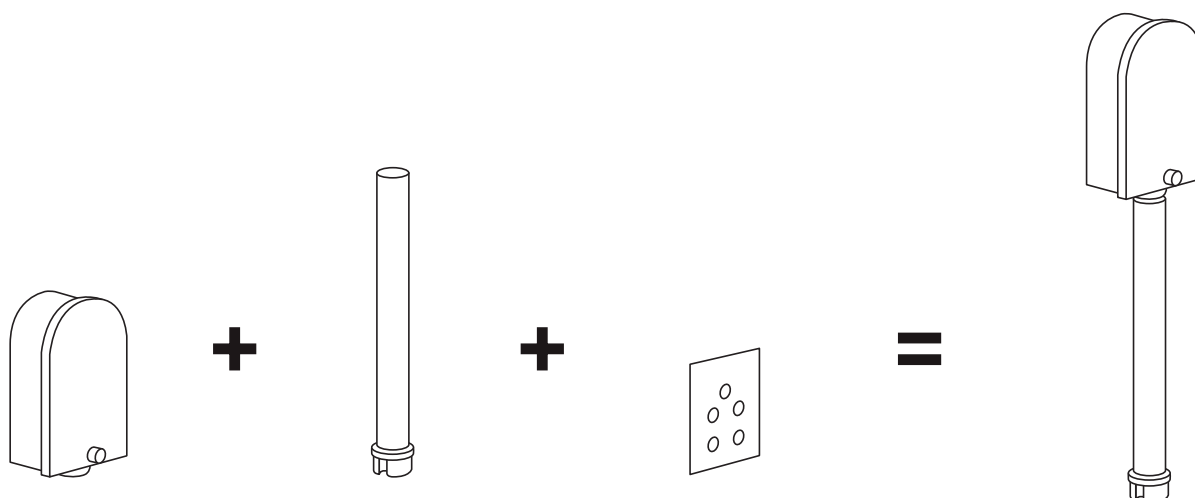


Componibilità

Nella tabella sottoriportata sono indicate le sigle delle cassette e dei sostegni tubolari che verranno forniti separatamente rispetto alle versioni precedenti (vedi sigla corrispondente)

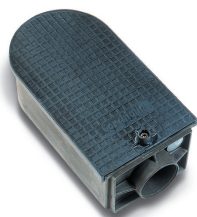


Cassetta	Tubo	Morsettiera	Precedente sigla corrispondente
SCB1/F	TC/34		SCB1/TC
SCB2R/F	TC/48		SCB2R/TC
SCB2R/F	TL/48		SCB2R/TL
SCB2R/F/AZ	TL/48		SCB2R/TL/AZ
SCB5/F	TL/48		SCB5/TL
SCF2/F	TC/48		SCF2/TC
SCF2/F	TL/48		SCF2/TL
SCB1/3/F	TC/34	inclusa	SCB1/3/TC
SCB2R/3/F	TC/48	inclusa	SCB2R/3/TC
SCB2R/3/F	TL/48	inclusa	SCB2R/3/TL
SCB2R/4/F	TC/48	inclusa	SCB2R/4/TC
SCB2R/4/F	TL/48	inclusa	SCB2R/4/TL
SCB2R/4/F/AZ	TL/48	inclusa	SCB2R/4/TL/AZ
SCB2R/5/F	TC/48	inclusa	SCB2R/5/TC
SCB2R/5/F	TL/48	inclusa	SCB2R/5/TL
SCB2R/5/F/AZ	TL/48	inclusa	SCB2R/5/TL/AZ
SCB2R/6/F	TC/48	inclusa	SCB2R/6/TC
SCB2R/6/F	TL/48	inclusa	SCB2R/6/TL
SCB2R/6/F/AZ	TL/48	inclusa	SCB2R/6/TL/AZ
SCB2R/7/F	TC/48	inclusa	SCB2R/7/TC
SCB2R/7/F	TL/48	inclusa	SCB2R/7/TL
SCB2R/7/F/AZ	TL/48	inclusa	SCB2R/7/TL/AZ
SCF2/3/F	TC/48	inclusa	SCF2/3/TC
SCF2/3/F	TL/48	inclusa	SCF2/3/TL

Serie SCB - Esecuzioni vuote in lega di alluminio



SCB1/F



SCB2R/F/AZ

Materiali

In lega di alluminio UNI EN 1706 AC - 46100 DF pressocolata.
Verniciatura epossidica a forno colore grigio RAL 7000.

Caratteristiche

Coperchio innestato a coulisse con chiusura con vite a brugola in acciaio inox AISI 304.

Materiali destinati ad impiego esclusivo in impianti con tensione inferiore a 50 Vcc.

Applicazioni

Per esterno, in impianti di protezione catodica, prese di potenziale, punti di misura elettrica su condutture metalliche.

Grado di protezione

IP 43 secondo CEI EN 60529, IK 10 secondo CEI EN 62262.

Esecuzioni

TIPI SCB2R/...: con coperchio rinforzato.

Grado di protezione IP44 secondo CEI EN 60529, IK 10 secondo CEI EN 62262.

TIPI .../AZ: in lega di alluminio pressocolata UNI EN 1706 AC - 46100 DF con protezione anticorrosione delle superfici mediante trattamento di anodizzazione galvanica.

.../F con imbocco inferiore per montaggio su sostegni tubolari con estremità non filettata.

Dimensioni ingombro			Dimensioni utili			Tipo installazione	Diametro tubo	Sigla	Codice
Alt.	Base	Prof.	Alt.	Base	Prof.				
210	114	78	175	93	54	Predisposizione per sostegno tubolare con estremità non filettata	1" (34mm)	SCB1/F	056110406
266	142	99	214	118	80	Predisposizione per sostegno tubolare con estremità non filettata. In alluminio anticorrosivo anodizzato	1"1/2 (49mm)	SCB2R/F/AZ	056120108
266	142	99	214	118	80	Predisposizione per sostegno tubolare con estremità non filettata	1"1/2 (49mm)	SCB2R/F	056120405
435	240	210	390	213	191	Predisposizione per sostegno tubolare con estremità non filettata	1"1/2 (49mm)	SCB5/F	056150402

Serie SCF - Esecuzioni vuote in SMC (vetroresina)



SCF2/F

Materiali

Stampate in SMC (vetroresina) colore grigio RAL 7040.

Caratteristiche

Coperchio innestato a coulisse con chiusura con viti a brugola in acciaio inox AISI 304.

Esecuzioni: .../F: con imbocco inferiore per montaggio su sostegni tubolari con estremità non filettata.

Applicazioni

Per esterno, in impianti di protezione catodica, prese di potenziale, punti di misura elettrica su condutture metalliche. Materiali destinati ad impiego esclusivo in impianti con tensione inferiore a 50 Vcc

Grado di protezione

IP 44 secondo CEI EN 60529, IK 10 secondo CEI EN 62262.

Dimensioni ingombro			Dimensioni utili			Tipo installazione	Diametro tubo	Sigla	Codice
Alt.	Base	Prof.	Alt.	Base	Prof.				
211	122	76	188	98	58	Predisposizione per sostegno tubolare con estremità non filettata	1" (34mm)	SCF1/F	056410400
268	144	100	215	120	81	Predisposizione per sostegno tubolare con estremità non filettata	1"1/2 (49mm)	SCF2/F	056420409

Serie SCB - Esecuzioni equipaggiate in lega di alluminio

Per giunzione conduttori in rame

Dimensioni ingombro			Tipo morsettiera	Tipo installazione	Diametro tubo	Sigla	Codice
Alt.	Base	Prof.					
210	114	78	NM/416	Predisposizione per sostegno tubolare con estremità non filettata	1" (34mm)	SCB1/3/F	056113400
266	142	99	NM/416	Predisposizione per sostegno tubolare con estremità non filettata	1"1/2 (49mm)	SCB2R/3/F	056123409



SCB2R/4/F

Per punti di misura e shuntaggio giunti dielettrici

Dimensioni ingombro			Tipo morsettiera	Tipo installazione	Diametro tubo	Sigla	Codice
Alt.	Base	Prof.					
266	142	99	MPE/IT/527	In alluminio anticorrosivo anodizzato. Predisposizione per sostegno tubolare con estremità non filettata	1"1/2 (49mm)	SCB2R/4/F/AZ	056124100
266	142	99	MPE/IT/527	Predisposizione per sostegno tubolare con estremità non filettata	1"1/2 (49mm)	SCB2R/4/F	056124407



SCB2R/5/F/AZ

Per punti di misura e prese di potenziale - morsettiera a 2 poli

Dimensioni ingombro			Tipo morsettiera	Tipo installazione	Diametro tubo	Sigla	Codice
Alt.	Base	Prof.					
266	142	99	MPE/PP2	In alluminio anticorrosivo anodizzato. Predisposizione per sostegno tubolare con estremità non filettata	1"1/2 (49mm)	SCB2R/5/F/AZ	056125107
266	142	99	MPE/PP2	Predisposizione per sostegno tubolare con estremità non filettata	1"1/2 (49mm)	SCB2R/5/F	056125404



SCB2R/6/F/AZ

Per punti di misura e prese di potenziale - morsettiera a 4 poli

Dimensioni ingombro			Tipo morsettiera	Tipo installazione	Diametro tubo	Sigla	Codice
Alt.	Base	Prof.					
266	142	99	MPE/PP4	In alluminio anticorrosivo anodizzato. Predisposizione per sostegno tubolare con estremità non filettata	1"1/2 (49mm)	SCB2R/6/F/AZ	056126105
266	142	99	MPE/PP4	Predisposizione per sostegno tubolare con estremità non filettata	1"1/2 (49mm)	SCB2R/6/F	056126402

Per caratteristiche morsettiere vedere pag. 180



SCB2R/7/F

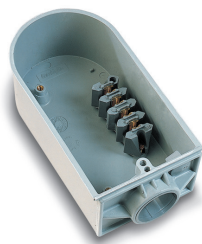
Per shuntaggio e bilanciamento giunti dielettrici

Dimensioni ingombro			Tipo morsettiera	Tipo installazione	Diametro tubo	Sigla	Codice
Alt.	Base	Prof.					
266	142	99	MPE/SB2	In alluminio anticorrosivo anodizzato. Predisposizione per sostegno tubolare con estremità non filettata	1"1/2 (49mm)	SCB2R/7/F/AZ	056127103
266	142	99	MPE/SB2	Predisposizione per sostegno tubolare con estremità non filettata	1"1/2 (49mm)	SCB2R/7/F	056127400

Per misure di coppie voltmetriche fra giunto ed elettrodo di riferimento

Dimensioni ingombro			Tipo morsettiera	Tipo installazione	Diametro tubo	Sigla	Codice
Alt.	Base	Prof.					
1711	142	99	MPE/CV4	In alluminio anticorrosivo anodizzato.	1"1/2 (49mm)	SCB2R/9/F/AZ	056129612

Serie SCF - Esecuzioni equipaggiate in SMC (vetroresina)



SCF2/3/F

Per giunzione conduttori in rame

Dimensioni ingombro			Tipo morsettiera	Tipo installazione	Diametro tubo	Sigla	Codice
Alt.	Base	Prof.					
268	144	100	NM/416	Predisposizione per sostegno tubolare con estremità non filettata	1"1/2 (49mm)	SCF2/3/F	056423403

Per punti di misura e shuntaggio giunti dielettrici

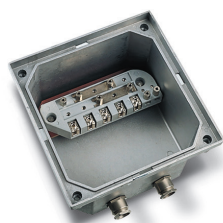
Dimensioni ingombro			Tipo morsettiera	Tipo installazione	Diametro tubo	Sigla	Codice
Alt.	Base	Prof.					
268	144	100	MPE/IT/527	Predisposizione per sostegno tubolare con estremità non filettata	1"1/2 (49mm)	SCF2/4/F	056424518

Per punti di misura e presa di potenziale - morsettiera a 2 poli

Dimensioni ingombro			Tipo morsettiera	Tipo installazione	Diametro tubo	Sigla	Codice
Alt.	Base	Prof.					
268	144	100	MPE/PP2	Predisposizione per sostegno tubolare con estremità non filettata	1"1/2 (49mm)	SCF2/5/F	056425515

Per caratteristiche morsettiere vedere pag. 180

Serie PP7 - Esecuzione in pozzetto IP55



PP7/4

Materiali

Pozzetto in lega di alluminio UNI EN 1706 AC - 46100 DF pressocolata.

Caratteristiche

Chiusura coperchio con viti a brugola in acciaio inox AISI 304.

Pressacavi da 11/4 " per entrata/uscita conduttori.

Equipaggiato con morsettiera per punti di misura e shuntaggio giunti dielettrici.

Grado di protezione

IP 55 secondo CEI EN 60529, IK 1 secondo CEI EN 62262.

Installazione

A pavimento per evitare strutture fuori terra in luoghi urbani ad alto pregio artistico o ambientale.

Per punti di misura e shuntaggio giunti dielettrici

Dimensioni ingombro			Tipo morsettiera	Tipo installazione	Sigla	Codice
Alt.	Base	Prof.				
245	245	153	MPE/IT/527	Incasso a pavimento	PP7/4	056817042

Sostegni tubolari per cassette protezione catodica

Tipo cassetto/a	Tipo installazione	Diametro tubo	Sigla	Codice
SCB1F - SCF1/F	Sostegno tubolare L=890	1" (34mm)	TC/34	095561346
SCB2R/F - SCF2/F	Sostegno tubolare L=900	1"1/2 (49mm)	TC/48	095561486
SCB2R/F - SCF2/F	Sostegno tubolare L=900	1"1/2 (49mm)	TC/48/F*	095561502
SCB2R/F - SCF2/F	Sostegno tubolare L=1473	1"1/2 (49mm)	TL/48/F*	095562484

Per caratteristiche morsettiera vedere pag. 180.

* Completo di flangia.